



**Educational
Speciale Scuole 2009/2010
Progetto “Crescendo in Musica”**

Alla scoperta del mondo della musica

Il progetto, patrocinato dal **Ministero dell’Istruzione, dell’Università e della Ricerca, Ufficio Scolastico Regionale per la Lombardia** e sostenuto dalla **Fondazione Cariplo**, prosegue per l’undicesimo anno consecutivo nell’intento di incentivare l’arte dell’ascolto. Un’arte che è alla base non solo della comprensione del linguaggio musicale, ma di qualsiasi processo educativo, in questa era di globalizzazione, di vita di relazione, a partire dalla scuola, sempre più multietnica.

Il progetto nasce con lo scopo di far vivere la musica classica come espressione culturale della società moderna, per integrare la formazione scolastica, per far apprezzare sia la musica colta che ogni altro genere musicale senza barriere ideologiche utilizzandone il linguaggio universale quale strumento di integrazione.

Si rivolge agli alunni delle scuole di ogni ordine e grado con un programma la cui specificità è quella di articolarsi in percorsi modulati in funzione delle diverse fasce di età, nell’ambito di un repertorio musicale di altissimo livello che *laVerdi* garantisce.

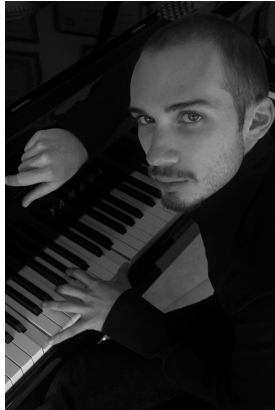
Corso San Gottardo 39
20136 Milano
tel.
+39.02.83389.302/236
fax +39.02.83389.303

educational@laverdi.org
www.laverdi.org
Partita IVA 11024950153
Codice Fiscale 97119590152

Lezioni concerto per pianoforte

A cura di **Orazio Sciortino**:

Musica e regime “*Musica soppressa e musica di regime tra le due guerre mondiali*”



Musiche di: Mendelssohn (*Fantasia op 28*), Schulhoff (selezione da suite pianistiche), Prokof'ev (*Sonata n° 6 o 7*), Šostakovič (*Preludi e fughe*)

La distruzione della statua di Mendelssohn a Lipsia (1936) rappresentò non solo l'inizio (o forse il proseguimento) di una campagna anti-ebraica che portò alla promulgazione delle leggi razziali, ma anche il rifiuto di una figura di riferimento per la cultura tedesca. Un grave evento che portò all'oblio di parte della musica del genio di Lipsia. A causa delle leggi razziali, pagarono con la vita compositori di genio come Erwin Schulhoff, la cui musica rappresenta una confluenza geniale di tutte le avanguardie della prima metà del secolo.

Sul fronte opposto Prokof'ev e Šostakovič subirono le amare censure del regime sovietico, vedendosi costretti a rivedere le proprie posizioni

artistiche.

Data: **venerdì 5 febbraio 2010, ore 10.30**

Età consigliata: **14/18 anni**

Durata: **70' ca.**

Conduttori: **Orazio Sciortino**

“*Maschere in musica*”

Musiche di **Schubert** (selezione da *Valses Nobles* e *Valses Sentimentales*), **Poulenc** (*Les soirées de Nazelles*), **Ravel** (*Valses nobles et sentimentales*), **Schumann** (*Carnaval op.9*), brani eseguiti anche parzialmente.

La musica, nel suo potere evocativo, non solo è capace di sfiorare i ricordi, riportandone alla memoria l'affettività legata ad un vissuto, ma è anche in grado di penetrare nelle profondità dell'animo umano, scavare nell'inconscio, mettere alla berlina sentimenti umani che rimangono confinati nella memoria.

Così Poulenc in *Les Soirées de Nazelles*, servendosi di brevi composizioni legate tra loro da riferimenti tematici, tratteggia caratteri di personaggi dell'alta borghesia, mettendo in luce le “maschere” che le convenzioni sociali impongono spesso in conflitto con l'interiorità di chi è costretto a indossarle.

In Schumann le maschere, prese in prestito dalla tradizione carnascialesca, diventano un pretesto per rendere manifesta un'interiorità lacerata dalle diverse anime che vi abitano.

Consapevolmente mascherato, Ravel allude a Schubert sia nel titolo che nella figurazione ritmica che apre la composizione, metabolizza l'esperienza schubertiana del valzer e la reinventa con il proprio linguaggio.

Riferimenti didattici a Plauto, Pirandello, Freud.

Data: **martedì 13 aprile 2010, ore 10.30**

Età consigliata: **15/18 anni**

Durata: **70' ca.**

Conduttori: **Orazio Sciortino**

Per informazioni

Tania Salemme Laila Boniardi Ufficio scuole

Tel. 02/83389.302/236; Fax 02/83389303

educational@laverdi.org Responsabile dei corsi: **Ruben Jais**

